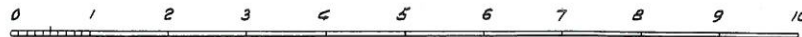
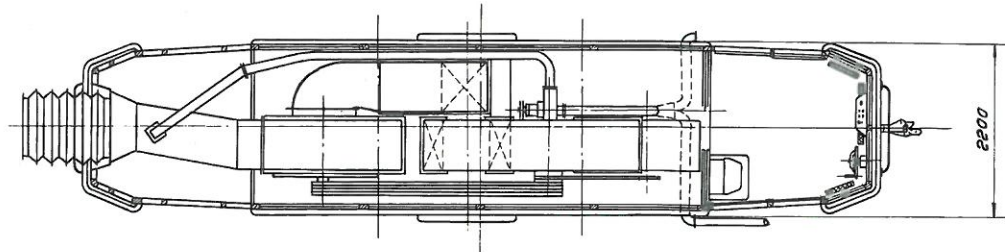
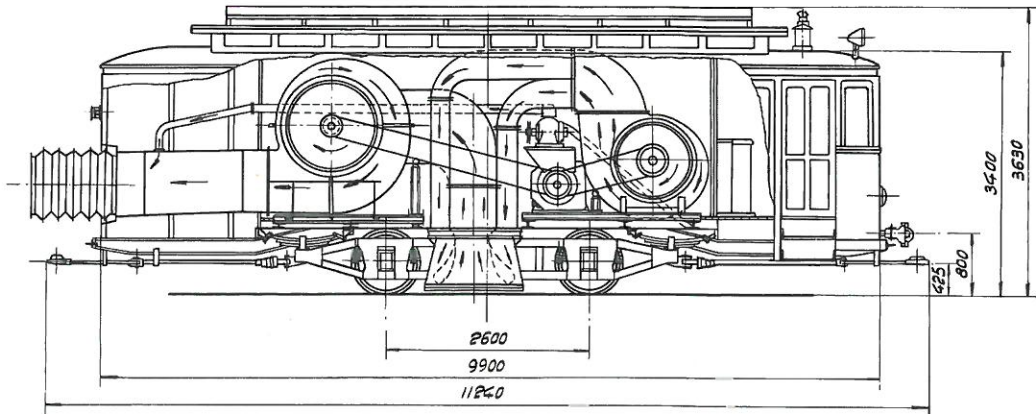




VAGNFÖRTECKNING A

(Typbeskrivning)
Damm sugningsvagn

B 232



Antal: 1

Vagnsnr: 9163

Leverantörer:

SS verkstäder, Hammarby, och Sv. Fläktfabriken

år 1957

LÄNGD, största, över koppel 11,24 m
 BREDD, utvärdig, " korg 2,20 m
 HÖJD, största, " takmotstånd 3,63 m
 HJULAXLAR, antal 2
 axelavstånd 2,60 m
 HJULTYP ej fjädrande
 hjulringsdiameter 850 mm
 hjulringsbredd 120 mm
 BROMSSYSTEM handbroms
 DRIVMOTOR för blås- och sugfläkt
 typ US 521 68,7 kW 700 V 800 v/m
 PÅDRAG för blås- och sugfläkt
 KONTROLLER, typ FB 105

BLÄSFLÄKT, typ..... L H B 80 640 v/m
 SUGFLÄKT, typ M M B T 80 930 v/m
 DRIVMOTOR för mindre sugfläkt
 typ..... K 5 4,8 kW 440V 1380 v/m
 MINDRE SUGFLÄKT, typ H B 10 5600 v/m
 BELYSNING, nätspänning 120 V lampor
 VÄRMESYSTEM, direktströmskaminer..... 4 x 1000 W
 VIKT..... 13,10 ton

RITNING..... V - 22325

Anm.:

Vagnen ombyggd av mv typ A 3 nr 163.

Kopplas till filtervagn typ B 233 nr 9164.